

El curso de adaptará al nivel de cada alumno mediante atención personalizada en cada caso.

Impartido por:

Rosa Ma. Bessó Carreras,  
licenciada en Bellas Artes.



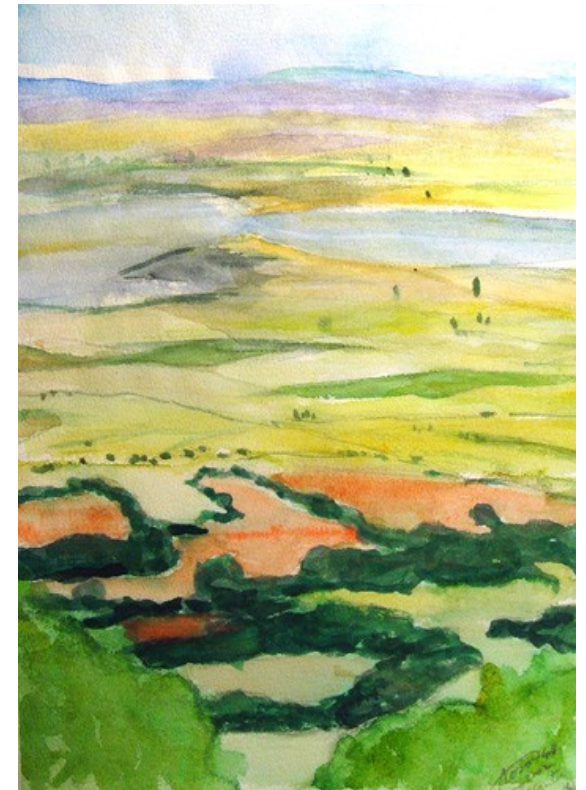
Se harán apuntes rápidos a lápiz, dibujos con grafito, carboncillo y sanguina, se pintará con acuarela, aguada y tinta... en el mismo entorno natural de Aranda.

En el curso se practicarán diferentes técnicas de dibujo.

Técnicas: Conocer y practicar diferentes técnicas de dibujo secas como el dibujo a lápiz, el carboncillo, la sanguina y el pastel.



Y técnicas húmedas como la acuarela o la tinta.  
Composición: Se trabajarán las composiciones de los dibujos a realizar eligiendo los temas y viendo como ubicar los elementos del paisaje en el formato de papel.



Color: Se verán los colores de los que estén compuestos los elementos del paisaje que formen parte de la composición elegida, su entonación de conjunto y se verá como se plasma todo en el dibujo.

**Esperamos que el curso sea de su interés.**

## Material necesario

A cargo de cada alumno/a:

Libreta para esbozos DinA4.

Libreta de dibujo DinA3 (papel "basic" o láminas gruesas).

Lapiz de dibujo (HB y 2H), goma y maquineta.

Lápices de colores.

Barras de grafito (blando e intermedio)

Carboncillos y sanguinas y/o "pasteles" de colores.

Pote de tinta china (color negro y/o sepia) y "plumilla" con mango.

Pinceles de diferentes grosores (desde finos a gruesos) para acuarela y tinta (acabados en punta)

Papel de acuarela (puede ser 1 libreta de hojas de acuarela DinA3 o de diferentes medidas (más grandes o más pequeñas).

Potes para agua, trapos y paleta para acuarela, plato de plástico o similar.



Precio del curso:

150 €

Más información en:

[www.rosabesso.com](http://www.rosabesso.com)

Contacto:

[rosabesso@gmail.com](mailto:rosabesso@gmail.com)

660920527



## Dibujo en la naturaleza:

Aranda de Moncayo.

Del 2 al 7 de agosto de 2010

Éste curso está destinado a quienes quieran dedicar unos días a disfrutar dibujando en la naturaleza y aprender o reforzar practicando las técnicas gráficas del dibujo, de la utilización de los colores y las técnicas compositivas de sus creaciones directamente de los modelos paisajísticos naturales de los alrededores de Aranda.

